



Servicio Canario de la Salud
Gerencia de Atención Primaria
Área de Salud de Gran Canaria

**Unidad Docente Multiprofesional
de Atención Familiar y Comunitaria
Las Palmas Norte y Sur**
Promociones 2011-2015 y 2013-2015



Unidad Docente Multiprofesional
Atención Familiar y Comunitaria
Las Palmas Norte y Sur



Marta
Fernández Palma
Medicina Familiar y Comunitaria



Sarais
Guzmán Sánchez
Medicina Familiar y Comunitaria



Silvia Carmen
Fariña Tadeo
Medicina Familiar y Comunitaria



Eloisa Susana
Navarro Díaz
Medicina Familiar y Comunitaria



Alejandro
Sosa Pérez
Medicina Familiar y Comunitaria



Evelyn Jean
Fernández Bowyer
Medicina Familiar y Comunitaria



Luis Samuel
Ramírez de León
Medicina Familiar y Comunitaria



Cristina
Clemente Soler
Medicina Familiar y Comunitaria



Jorge Luis
Orihuela de la Cal
Medicina Familiar y Comunitaria



Juliet
Pérez Cabrera
Medicina Familiar y Comunitaria



Eric Alberto
Álvarez Morales
Medicina Familiar y Comunitaria



Magali
Santana Suárez
Enfermería Familiar y Comunitaria



Irene Mª
Aredo Ruiz
Enfermería Familiar y Comunitaria



Patricia del Pino
Benítez Quintana
Enfermería Familiar y Comunitaria



María
Ortigosa Rodríguez
Medicina Familiar y Comunitaria



Leticia
Falcón Vega
Medicina Familiar y Comunitaria



José Bernabé
Ramírez Quiñones
Medicina Familiar y Comunitaria



Ana Isabel
González Díaz
Medicina Familiar y Comunitaria



Iris
Díaz Pérez
Enfermería Familiar y Comunitaria



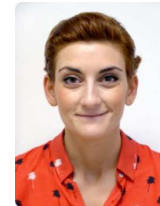
Sergio
Pérez Pérez
Enfermería Familiar y Comunitaria



Iris
Molina Vázquez
Enfermería Familiar y Comunitaria



Concepción
Gómez-Pamo Toledo
Medicina Familiar y Comunitaria



Cintia
Sánchez-Vasconcellos Martín
Medicina Familiar y Comunitaria



Marta
Andrés Abancens
Medicina Familiar y Comunitaria



Berta
Sánchez Cedrés
Medicina Familiar y Comunitaria



Marta de la Oliva
Vélez Armas
Medicina Familiar y Comunitaria



Mª del Carmen
Mateo Sánchez
Medicina Familiar y Comunitaria



Bárbara
Martín Giner
Medicina Familiar y Comunitaria



Mayda
Cisneros Camejo
Medicina Familiar y Comunitaria



Mª del Pino
García Falcón
Medicina Familiar y Comunitaria



Ana María
Cueli Guerra
Medicina Familiar y Comunitaria



Dulce Nombre
Martín Villalba
Medicina Familiar y Comunitaria